

PIANTA PIANO PRIMO

Legenda (A)

A) MISURE PREVENTIVE

1. VIETATO FUMARE all'interno dei locali
2. VIETATO USARE FIAMME LIBERE
3. Attenzione alle APPARECCHIATURE ELETTRICHE

B) IN CASO DI EMERGENZA

1. Chiunque rilevi fatti anomali deve avvertire prontamente l'organizzazione e il servizio di sicurezza specificando luogo ed entità dell'emergenza.



ENTI INTERNI	ENTI ESTERNI
Coordinatore emergenza	Vigili del Fuoco - 115
Antincendio	Pronto Soccorso - 118
Pronto Soccorso	Carabinieri - Polizia
Direzione Aziendale	Azienda Acqua
Medico Competente	Azienda Elettrica



C) IN CASO DI EVACUAZIONE NON URLARE - NON CREARE PANICO

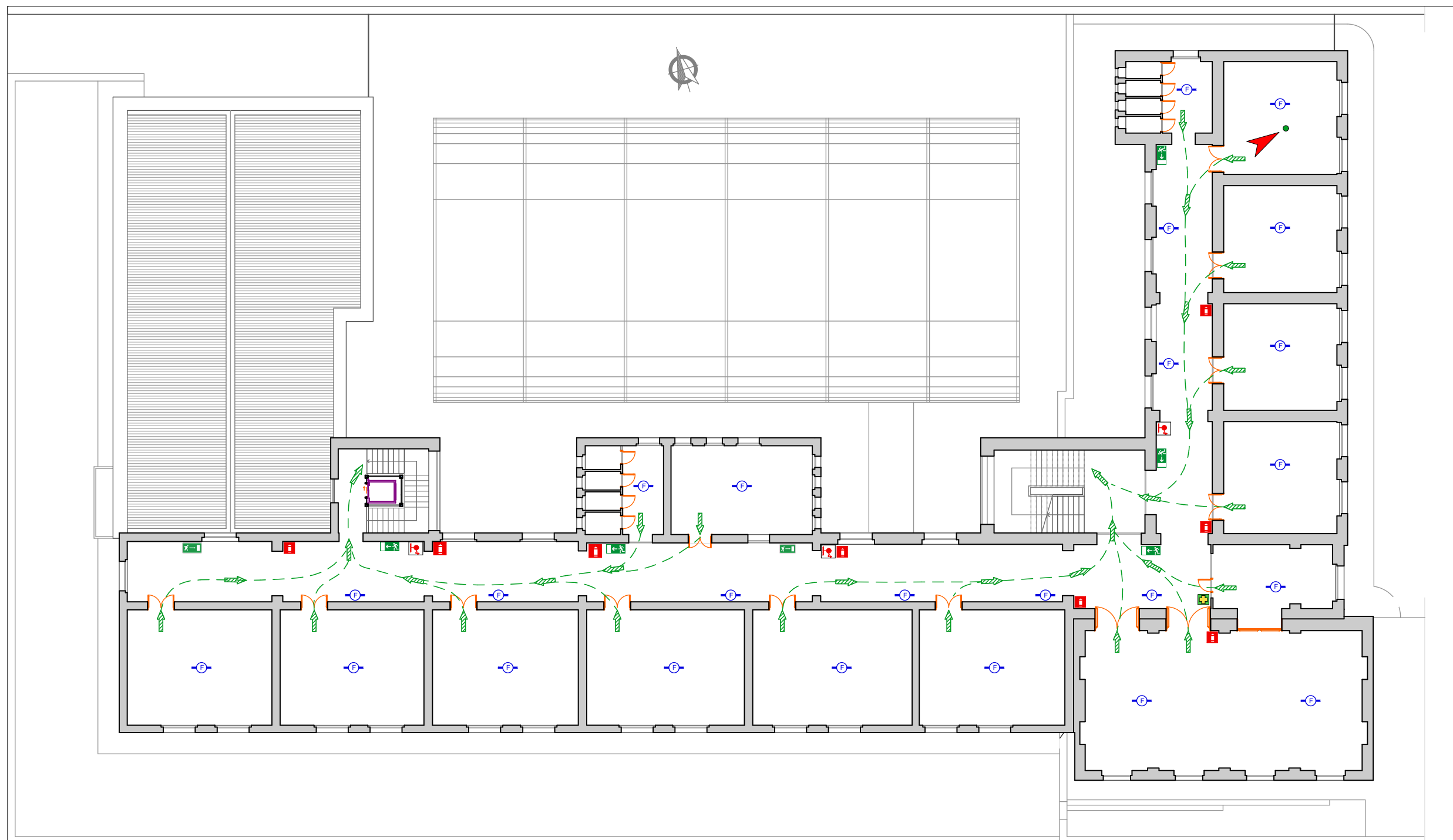
1. Abbandonare rapidamente i locali seguendo i cartelli indicatori in conformità alle istruzioni impartite dai Responsabili Incaricati
2. Non usare gli ascensori
3. Servirsi delle scale
4. Portarsi all'esterno del fabbricato in ZONA SICURA abbandonando l'edificio attraverso le apposite uscite

D) IN CASO DI INCENDIO

1. Azionare il pulsante di allarme più vicino
2. Dare l'allarme e allontanare le persone presenti
3. Utilizzare gli estintori o gli idranti più vicini, dirigendo il getto alla base della fiamma
4. Mettere fuori tensione macchinari e apparecchi elettrici
5. Nella zona dell'incendio e nelle zone adiacenti fermare gli impianti di ventilazione e condizionamento
6. Chiudere gli infissi per circoscrivere la zona d'incendio

Legenda (B)

- Estintore portatile
- Cassetta di pronto soccorso
- Postazione telefonica
- Pulsante Antincendio
- Rilevatore di fumo
- Percorso vie di esodo
- Idrante UNI 45 (Cassetta a parete) (lunghezza macchinetta 15 m)
- Attacco esterno motopompa UNI 70
- Indicazione uscita di sicurezza
- Porta tagliafuoco REI 120
- Voi siete qui
- Punto di raccolta



PIANTA PIANO PRIMO

Legenda (A)

A) MISURE PREVENTIVE

1. VIETATO FUMARE all'interno dei locali
2. VIETATO USARE FIAMME LIBERE
3. Attenzione alle APPARECCHIATURE ELETTRICHE

B) IN CASO DI EMERGENZA

1. Chiunque rilevi fatti anomali deve avvertire prontamente l'organizzazione e il servizio di sicurezza specificando luogo ed entità dell'emergenza.



ENTI INTERNI	ENTI ESTERNI
Coordinatore emergenza	Vigili del Fuoco - 115
Antincendio	Pronto Soccorso - 118
Pronto Soccorso	Carabinieri - Polizia
Direzione Aziendale	Azienda Acqua
Medico Competente	Azienda Elettrica



C) IN CASO DI EVACUAZIONE NON URLARE - NON CREARE PANICO

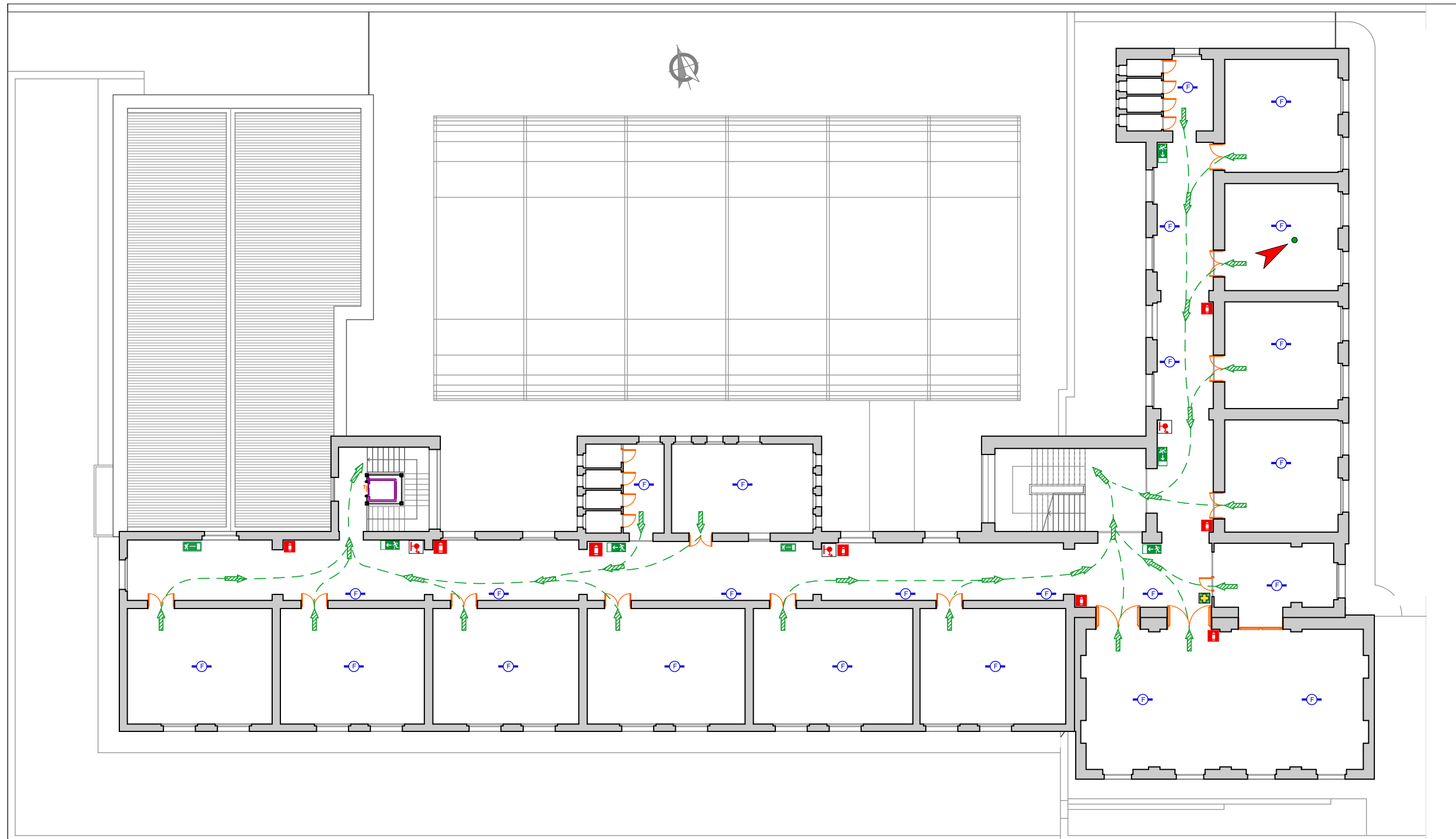
1. Abbandonare rapidamente i locali seguendo i cartelli indicatori in conformità alle istruzioni impartite dai Responsabili Incaricati
2. Non usare gli ascensori
3. Servirsi delle scale
4. Portarsi all'esterno del fabbricato in ZONA SICURA abbandonando l'edificio attraverso le apposite uscite

D) IN CASO DI INCENDIO

1. Azionare il pulsante di allarme più vicino
2. Dare l'allarme e allontanare le persone presenti
3. Utilizzare gli estintori o gli idranti più vicini, dirigendo il getto alla base della fiamma
4. Mettere fuori tensione macchinari e apparecchi elettrici
5. Nella zona dell'incendio e nelle zone adiacenti fermare gli impianti di ventilazione e condizionamento
6. Chiudere gli infissi per circoscrivere la zona d'incendio

Legenda (B)

- Estintore portatile
- Cassetta di pronto soccorso
- Postazione telefonica
- Pulsante Antincendio
- Rilevatore di fumo
- Percorso vie di esodo
- Idrante UNI 45 (Cassetta a parete) (lunghezza macchinetta 15 m)
- Attacco esterno motopompa UNI 70
- Indicazione uscita di sicurezza
- Porta tagliafuoco REI 120
- Voi siete qui
- Punto di raccolta



PIANTA PIANO PRIMO

Legenda (A)

A) MISURE PREVENTIVE

1. VIETATO FUMARE all'interno dei locali
2. VIETATO USARE FIAMME LIBERE
3. Attenzione alle APPARECCHIATURE ELETTRICHE

B) IN CASO DI EMERGENZA

1. Chiunque rilevi fatti anomali deve avvertire prontamente l'organizzazione e il servizio di sicurezza specificando luogo ed entità dell'emergenza.



ENTI INTERNI	ENTI ESTERNI
Coordinatore emergenza	Vigili del Fuoco - 115
Antincendio	Pronto Soccorso - 118
Pronto Soccorso	Carabinieri - Polizia
Direzione Aziendale	Azienda Acqua
Medico Competente	Azienda Elettrica



C) IN CASO DI EVACUAZIONE NON URLARE - NON CREARE PANICO

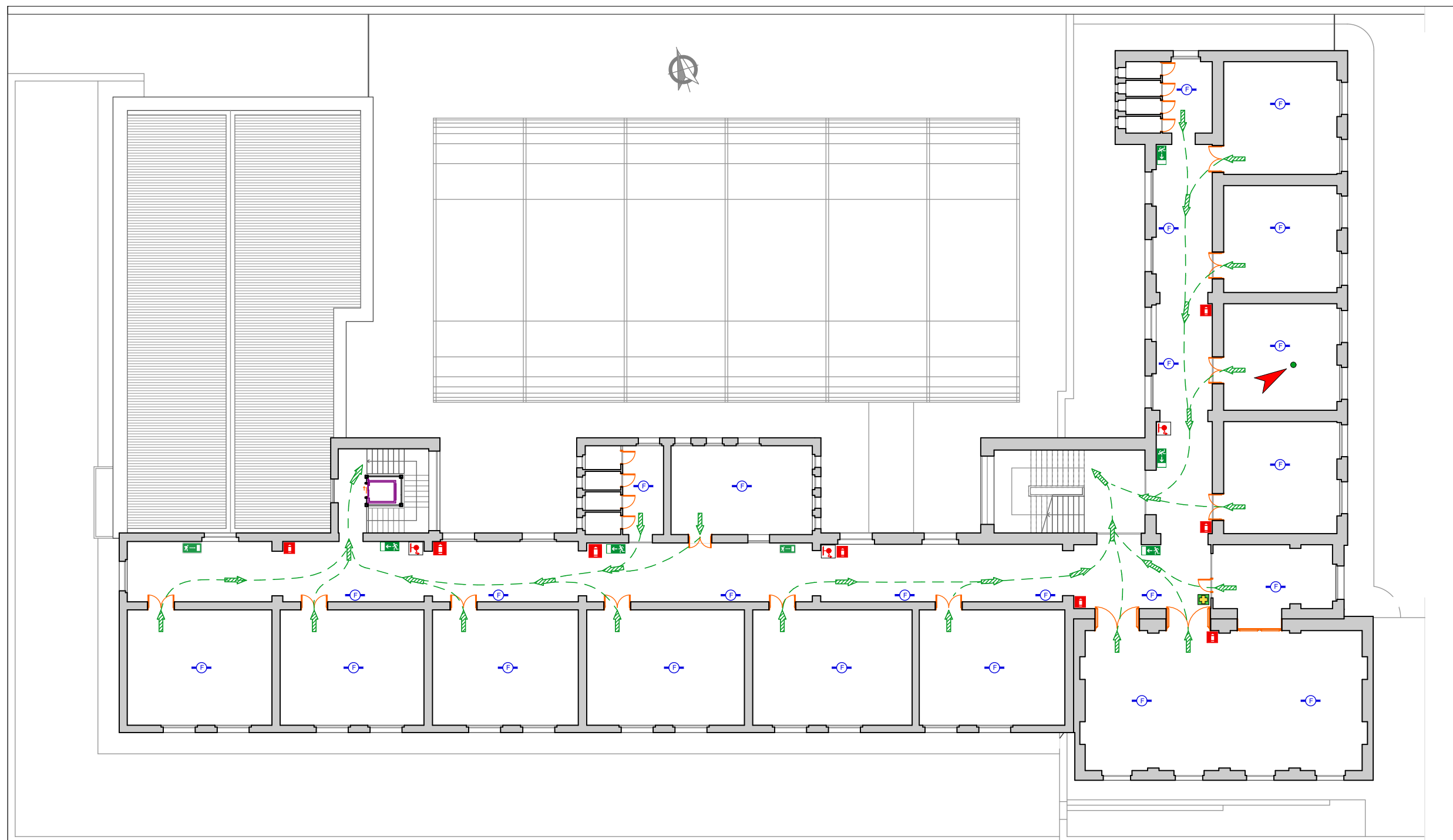
1. Abbandonare rapidamente i locali seguendo i cartelli indicatori in conformità alle istruzioni impartite dai Responsabili Incaricati
2. Non usare gli ascensori
3. Servirsi delle scale
4. Portarsi all'esterno del fabbricato in ZONA SICURA abbandonando l'edificio attraverso le apposite uscite

D) IN CASO DI INCENDIO

1. Azionare il pulsante di allarme più vicino
2. Dare l'allarme e allontanare le persone presenti
3. Utilizzare gli estintori o gli idranti più vicini, dirigendo il getto alla base della fiamma
4. Mettere fuori tensione macchinari e apparecchi elettrici
5. Nella zona dell'incendio e nelle zone adiacenti fermare gli impianti di ventilazione e condizionamento
6. Chiudere gli infissi per circoscrivere la zona d'incendio

Legenda (B)

- Estintore portatile
- Cassetta di pronto soccorso
- Postazione telefonica
- Pulsante Antincendio
- Rilevatore di fumo
- Percorso vie di esodo
- Idrante UNI 45 (Cassetta a parete) (lunghezza macchinetta 15 m)
- Attacco esterno motopompa UNI 70
- Indicazione uscita di sicurezza
- Porta tagliafuoco REI 120
- Voi siete qui
- Punto di raccolta



PIANTA PIANO PRIMO

Legenda (A)

A) MISURE PREVENTIVE

1. VIETATO FUMARE all'interno dei locali
2. VIETATO USARE FIAMME LIBERE
3. Attenzione alle APPARECCHIATURE ELETTRICHE

B) IN CASO DI EMERGENZA

1. Chiunque rilevi fatti anomali deve avvertire prontamente l'organizzazione e il servizio di sicurezza specificando luogo ed entità dell'emergenza.



ENTI INTERNI	ENTI ESTERNI
Coordinatore emergenza	Vigili del Fuoco - 115
Antincendio	Pronto Soccorso - 118
Pronto Soccorso	Carabinieri - Polizia
Direzione Aziendale	Azienda Acqua
Medico Competente	Azienda Elettrica



C) IN CASO DI EVACUAZIONE NON URLARE - NON CREARE PANICO

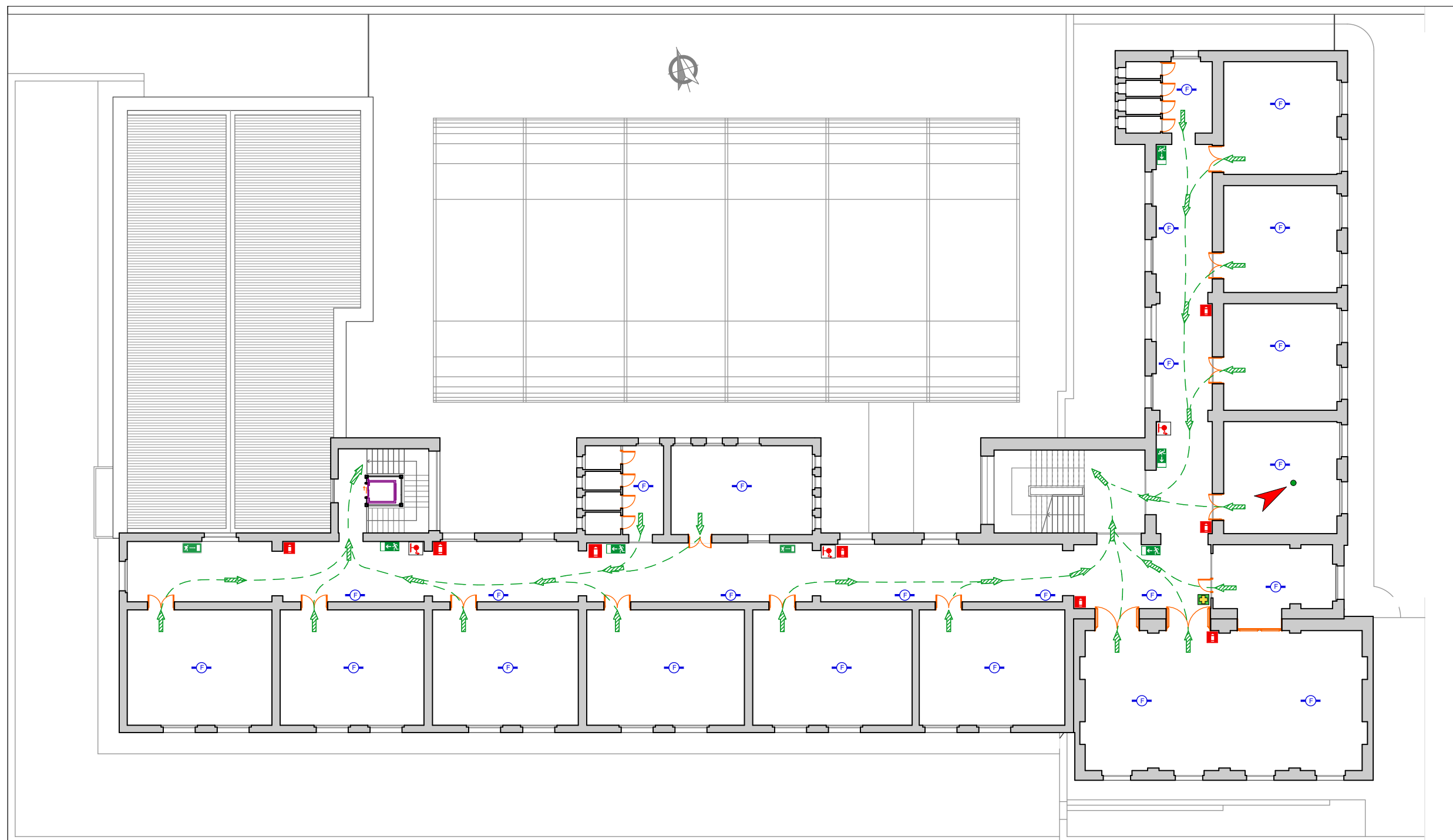
1. Abbandonare rapidamente i locali seguendo i cartelli indicatori in conformità alle istruzioni impartite dai Responsabili Incaricati
2. Non usare gli ascensori
3. Servirsi delle scale
4. Portarsi all'esterno del fabbricato in ZONA SICURA abbandonando l'edificio attraverso le apposite uscite

D) IN CASO DI INCENDIO

1. Azionare il pulsante di allarme più vicino
2. Dare l'allarme e allontanare le persone presenti
3. Utilizzare gli estintori o gli idranti più vicini, dirigendo il getto alla base della fiamma
4. Mettere fuori tensione macchinari e apparecchi elettrici
5. Nella zona dell'incendio e nelle zone adiacenti fermare gli impianti di ventilazione e condizionamento
6. Chiudere gli infissi per circoscrivere la zona d'incendio

Legenda (B)

- Estintore portatile
- Cassetta di pronto soccorso
- Postazione telefonica
- Pulsante Antincendio
- Rilevatore di fumo
- Percorso vie di esodo
- Idrante UNI 45 (Cassetta a parete) (lunghezza macchinetta 15 m)
- Attacco esterno motopompa UNI 70
- Indicazione uscita di sicurezza
- Porta tagliafuoco REI 120
- Voi siete qui
- Punto di raccolta



PIANTA PIANO PRIMO

Legenda (A)

A) MISURE PREVENTIVE

1. VIETATO FUMARE all'interno dei locali
2. VIETATO USARE FIAMME LIBERE
3. Attenzione alle APPARECCHIATURE ELETTRICHE

B) IN CASO DI EMERGENZA

1. Chiunque rilevi fatti anomali deve avvertire prontamente l'organizzazione e il servizio di sicurezza specificando luogo ed entità dell'emergenza.



ENTI INTERNI	ENTI ESTERNI
Coordinatore emergenza	Vigili del Fuoco - 115
Antincendio	Pronto Soccorso - 118
Pronto Soccorso	Carabinieri - Polizia
Direzione Aziendale	Azienda Acqua
Medico Competente	Azienda Elettrica



C) IN CASO DI EVACUAZIONE NON URLARE - NON CREARE PANICO

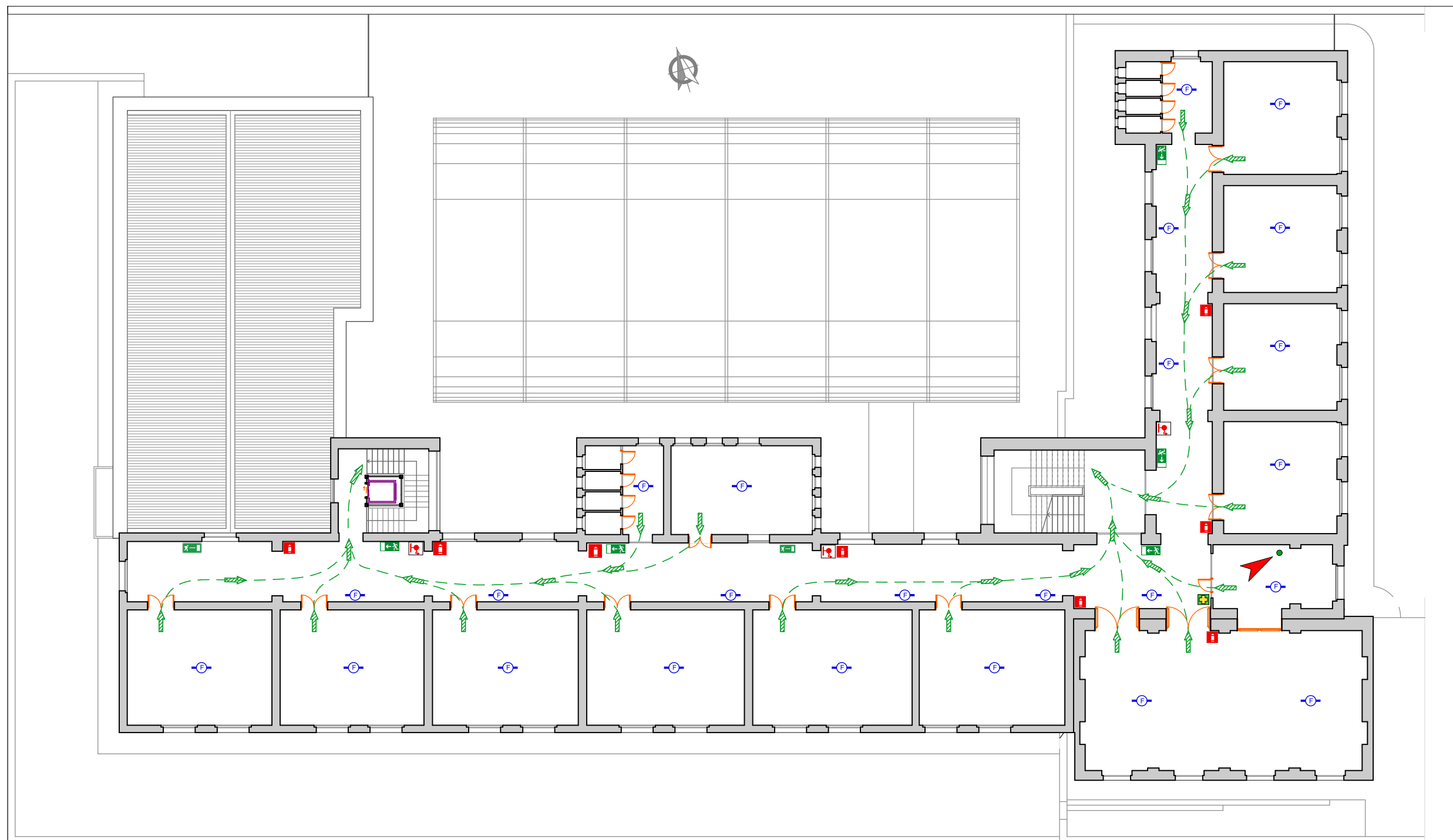
1. Abbandonare rapidamente i locali seguendo i cartelli indicatori in conformità alle istruzioni impartite dai Responsabili Incaricati
2. Non usare gli ascensori
3. Servirsi delle scale
4. Portarsi all'esterno del fabbricato in ZONA SICURA abbandonando l'edificio attraverso le apposite uscite

D) IN CASO DI INCENDIO

1. Azionare il pulsante di allarme più vicino
2. Dare l'allarme e allontanare le persone presenti
3. Utilizzare gli estintori o gli idranti più vicini, dirigendo il getto alla base della fiamma
4. Mettere fuori tensione macchinari e apparecchi elettrici
5. Nella zona dell'incendio e nelle zone adiacenti fermare gli impianti di ventilazione e condizionamento
6. Chiudere gli infissi per circoscrivere la zona d'incendio

Legenda (B)

- Estintore portatile
- Cassetta di pronto soccorso
- Postazione telefonica
- Pulsante Antincendio
- Rilevatore di fumo
- Percorso vie di esodo
- Idrante UNI 45 (Cassetta a parete) (lunghezza macchinetta 15 m)
- Attacco esterno motopompa UNI 70
- Indicazione uscita di sicurezza
- Porta tagliafuoco REI 120
- Voi siete qui
- Punto di raccolta



PIANTA PIANO PRIMO

Legenda (A)

A) MISURE PREVENTIVE

1. VIETATO FUMARE all'interno dei locali
2. VIETATO USARE FIAMME LIBERE
3. Attenzione alle APPARECCHIATURE ELETTRICHE

B) IN CASO DI EMERGENZA

1. Chiunque rilevi fatti anomali deve avvertire prontamente l'organizzazione e il servizio di sicurezza specificando luogo ed entità dell'emergenza.



ENTI INTERNI	ENTI ESTERNI
Coordinatore emergenza	Vigili del Fuoco - 115
Antincendio	Pronto Soccorso - 118
Pronto Soccorso	Carabinieri - Polizia
Direzione Aziendale	Azienda Acqua
Medico Competente	Azienda Elettrica



C) IN CASO DI EVACUAZIONE NON URLARE - NON CREARE PANICO

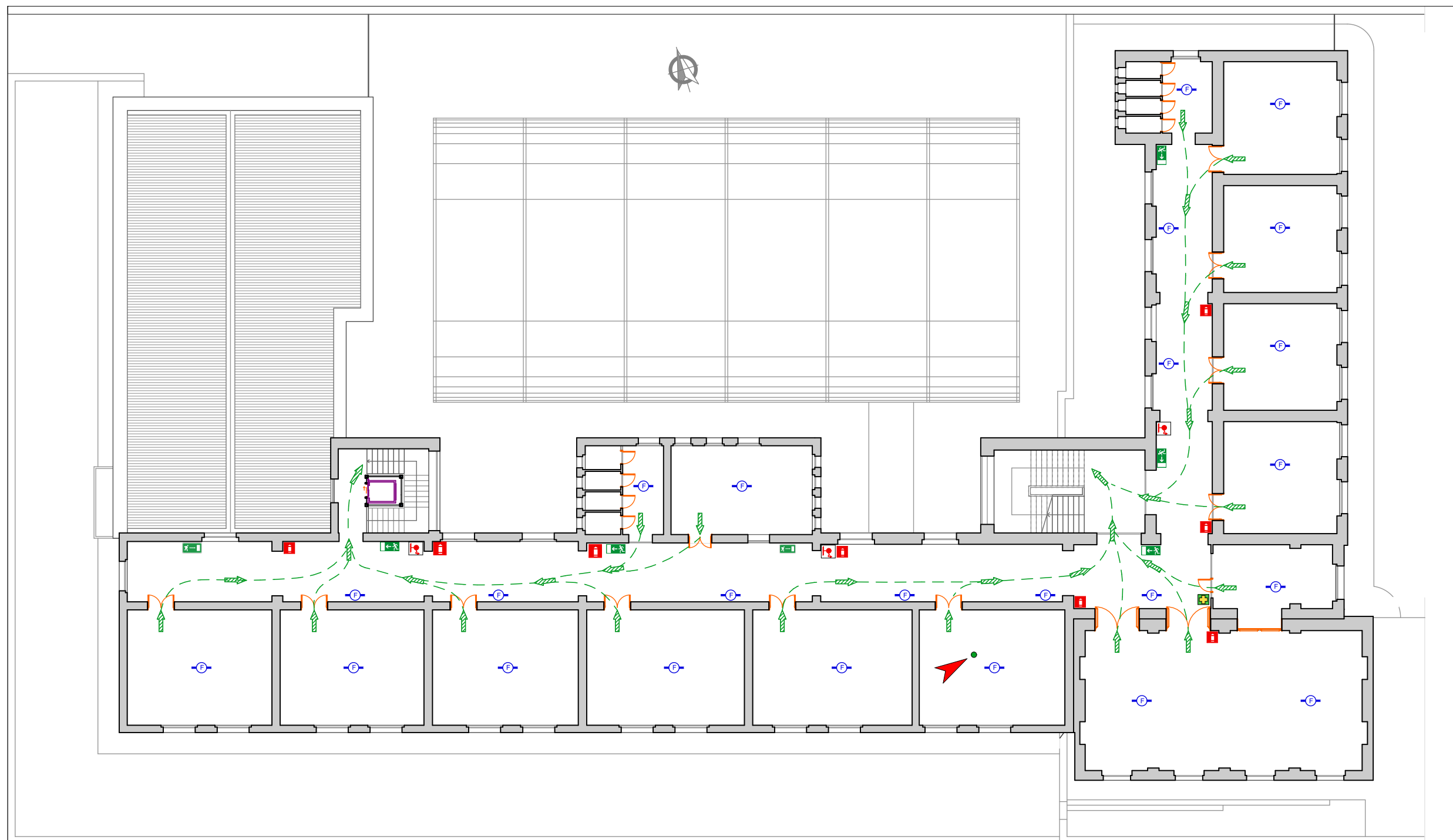
1. Abbandonare rapidamente i locali seguendo i cartelli indicatori in conformità alle istruzioni impartite dai Responsabili Incaricati
2. Non usare gli ascensori
3. Servirsi delle scale
4. Portarsi all'esterno del fabbricato in ZONA SICURA abbandonando l'edificio attraverso le apposite uscite

D) IN CASO DI INCENDIO

1. Azionare il pulsante di allarme più vicino
2. Dare l'allarme e allontanare le persone presenti
3. Utilizzare gli estintori o gli idranti più vicini, dirigendo il getto alla base della fiamma
4. Mettere fuori tensione macchinari e apparecchi elettrici
5. Nella zona dell'incendio e nelle zone adiacenti fermare gli impianti di ventilazione e condizionamento
6. Chiudere gli infissi per circoscrivere la zona d'incendio

Legenda (B)

- Estintore portatile
- Cassetta di pronto soccorso
- Postazione telefonica
- Pulsante Antincendio
- Rilevatore di fumo
- Percorso vie di esodo
- Idrante UNI 45 (Cassetta a parete) (lunghezza macchinetta 15 m)
- Attacco esterno motopompa UNI 70
- Indicazione uscita di sicurezza
- Porta tagliafuoco REI 120
- Voi siete qui
- Punto di raccolta



PIANTA PIANO PRIMO

Legenda (A)

A) MISURE PREVENTIVE

1. VIETATO FUMARE all'interno dei locali
2. VIETATO USARE FIAMME LIBERE
3. Attenzione alle APPARECCHIATURE ELETTRICHE

B) IN CASO DI EMERGENZA

1. Chiunque rilevi fatti anomali deve avvertire prontamente l'organizzazione e il servizio di sicurezza specificando luogo ed entità dell'emergenza.



ENTI INTERNI	ENTI ESTERNI
Coordinatore emergenza	Vigili del Fuoco - 115
Antincendio	Pronto Soccorso - 118
Pronto Soccorso	Carabinieri - Polizia
Direzione Aziendale	Azienda Acqua
Medico Competente	Azienda Elettrica



C) IN CASO DI EVACUAZIONE NON URLARE - NON CREARE PANICO

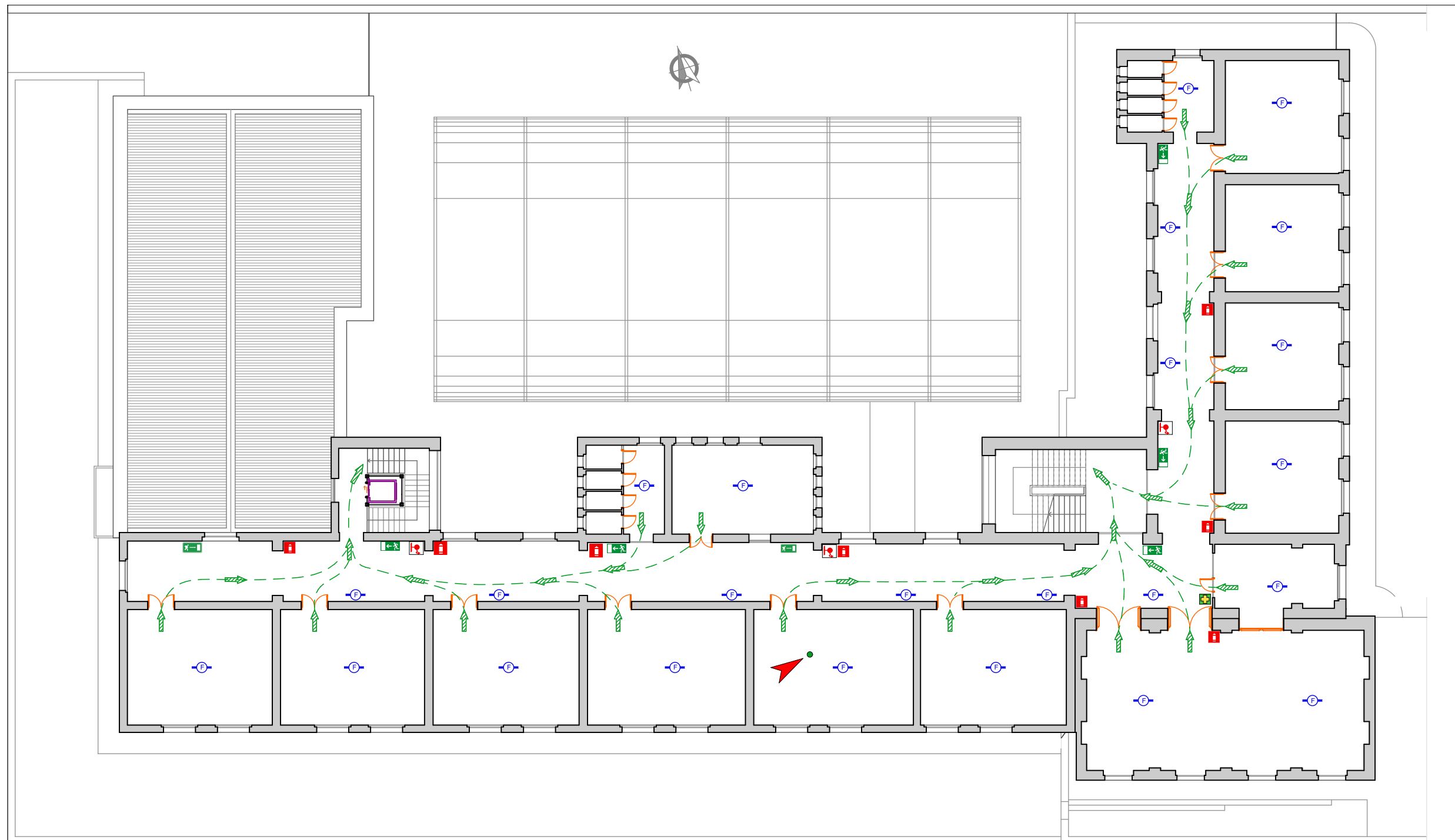
1. Abbandonare rapidamente i locali seguendo i cartelli indicatori in conformità alle istruzioni impartite dai Responsabili Incaricati
2. Non usare gli ascensori
3. Servirsi delle scale
4. Portarsi all'esterno del fabbricato in ZONA SICURA abbandonando l'edificio attraverso le apposite uscite

D) IN CASO DI INCENDIO

1. Azionare il pulsante di allarme più vicino
2. Dare l'allarme e allontanare le persone presenti
3. Utilizzare gli estintori o gli idranti più vicini, dirigendo il getto alla base della fiamma
4. Mettere fuori tensione macchinari e apparecchi elettrici
5. Nella zona dell'incendio e nelle zone adiacenti fermare gli impianti di ventilazione e condizionamento
6. Chiudere gli infissi per circoscrivere la zona d'incendio

Legenda (B)

- Estintore portatile
- Cassetta di pronto soccorso
- Postazione telefonica
- Pulsante Antincendio
- Rilevatore di fumo
- Percorso vie di esodo
- Idrante UNI 45 (Cassetta a parete) (lunghezza macchinetta 15 m)
- Attacco esterno motopompa UNI 70
- Indicazione uscita di sicurezza
- Porta tagliafuoco REI 120
- Voi siete qui
- Punto di raccolta



PIANTA PIANO PRIMO

Legenda (A)

A) MISURE PREVENTIVE

1. VIETATO FUMARE all'interno dei locali
2. VIETATO USARE FIAMME LIBERE
3. Attenzione alle APPARECCHIATURE ELETTRICHE

B) IN CASO DI EMERGENZA

1. Chiunque rilevi fatti anomali deve avvertire prontamente l'organizzazione e il servizio di sicurezza specificando luogo ed entità dell'emergenza.



ENTI INTERNI	ENTI ESTERNI
Coordinatore emergenza	Vigili del Fuoco - 115
Antincendio	Pronto Soccorso - 118
Pronto Soccorso	Carabinieri - Polizia
Direzione Aziendale	Azienda Acqua
Medico Competente	Azienda Elettrica



C) IN CASO DI EVACUAZIONE NON URLARE - NON CREARE PANICO

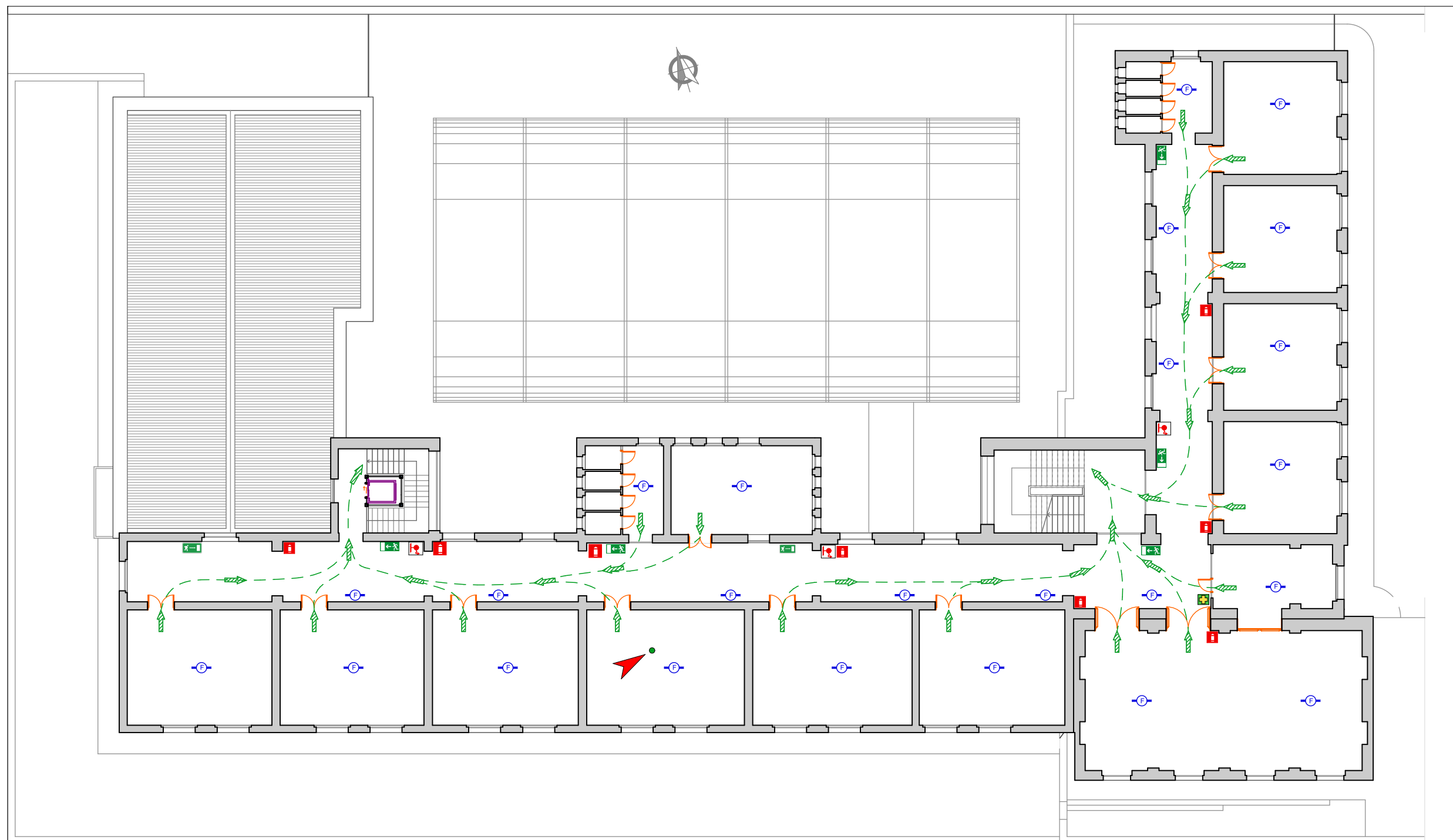
1. Abbandonare rapidamente i locali seguendo i cartelli indicatori in conformità alle istruzioni impartite dai Responsabili Incaricati
2. Non usare gli ascensori
3. Servirsi delle scale
4. Portarsi all'esterno del fabbricato in ZONA SICURA abbandonando l'edificio attraverso le apposite uscite

D) IN CASO DI INCENDIO

1. Azionare il pulsante di allarme più vicino
2. Dare l'allarme e allontanare le persone presenti
3. Utilizzare gli estintori o gli idranti più vicini, dirigendo il getto alla base della fiamma
4. Mettere fuori tensione macchinari e apparecchi elettrici
5. Nella zona dell'incendio e nelle zone adiacenti fermare gli impianti di ventilazione e condizionamento
6. Chiudere gli infissi per circoscrivere la zona d'incendio

Legenda (B)

- Estintore portatile
- Cassetta di pronto soccorso
- Postazione telefonica
- Pulsante Antincendio
- Rilevatore di fumo
- Percorso vie di esodo
- Idrante UNI 45 (Cassetta a parete) (lunghezza macchinetta 15 m)
- Attacco esterno motopompa UNI 70
- Indicazione uscita di sicurezza
- Porta tagliafuoco REI 120
- Voi siete qui
- Punto di raccolta



PIANTA PIANO PRIMO

Legenda (A)

A) MISURE PREVENTIVE

1. VIETATO FUMARE all'interno dei locali
2. VIETATO USARE FIAMME LIBERE
3. Attenzione alle APPARECCHIATURE ELETTRICHE

B) IN CASO DI EMERGENZA

1. Chiunque rilevi fatti anomali deve avvertire prontamente l'organizzazione e il servizio di sicurezza specificando luogo ed entità dell'emergenza.



ENTI INTERNI	ENTI ESTERNI
Coordinatore emergenza	Vigili del Fuoco - 115
Antincendio	Pronto Soccorso - 118
Pronto Soccorso	Carabinieri - Polizia
Direzione Aziendale	Azienda Acqua
Medico Competente	Azienda Elettrica



C) IN CASO DI EVACUAZIONE NON URLARE - NON CREARE PANICO

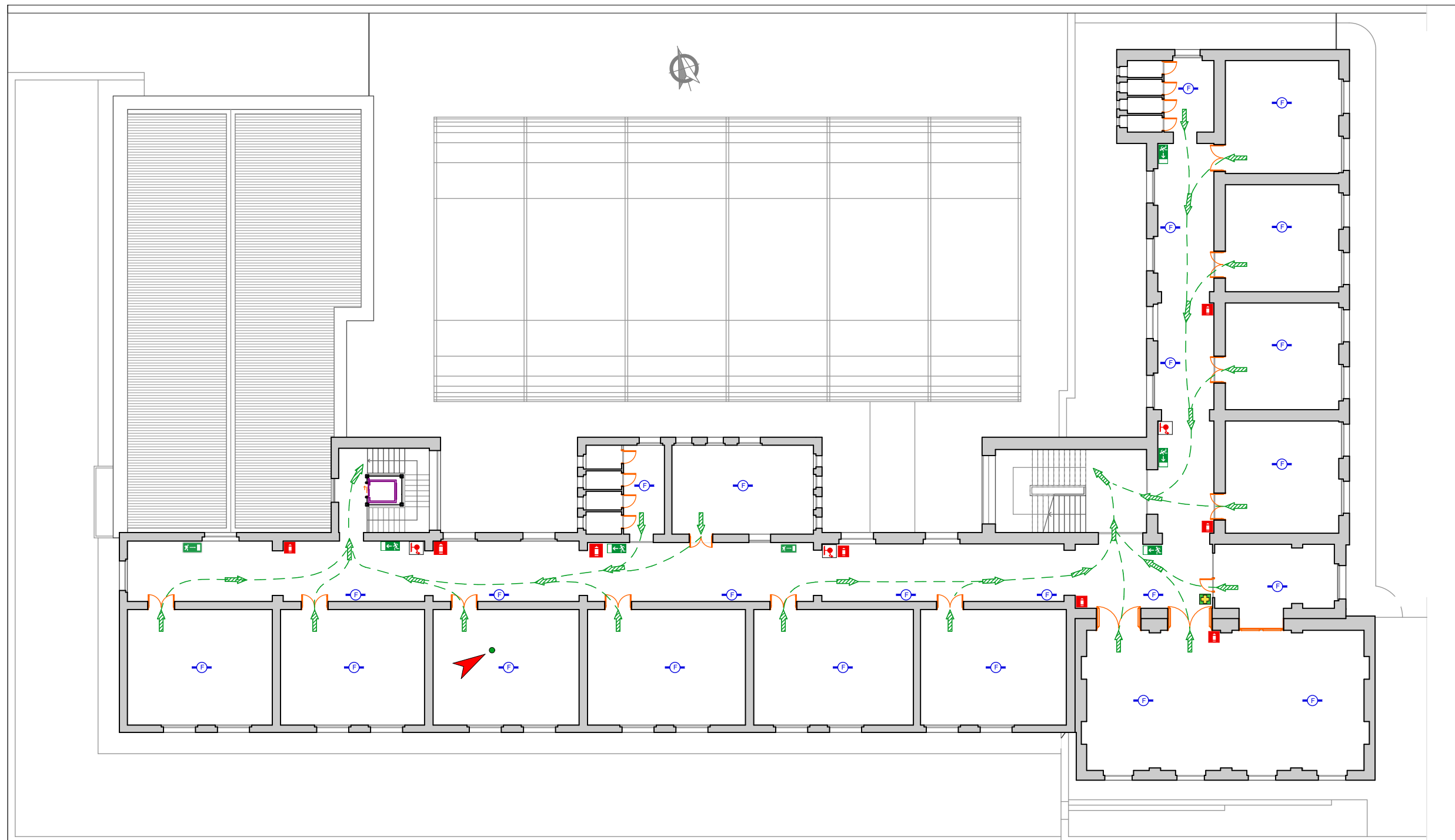
1. Abbandonare rapidamente i locali seguendo i cartelli indicatori in conformità alle istruzioni impartite dai Responsabili Incaricati
2. Non usare gli ascensori
3. Servirsi delle scale
4. Portarsi all'esterno del fabbricato in ZONA SICURA abbandonando l'edificio attraverso le apposite uscite

D) IN CASO DI INCENDIO

1. Azionare il pulsante di allarme più vicino
2. Dare l'allarme e allontanare le persone presenti
3. Utilizzare gli estintori o gli idranti più vicini, dirigendo il getto alla base della fiamma
4. Mettere fuori tensione macchinari e apparecchi elettrici
5. Nella zona dell'incendio e nelle zone adiacenti fermare gli impianti di ventilazione e condizionamento
6. Chiudere gli infissi per circoscrivere la zona d'incendio

Legenda (B)

- Estintore portatile
- Cassetta di pronto soccorso
- Postazione telefonica
- Pulsante Antincendio
- Rilevatore di fumo
- Percorso vie di esodo
- Idrante UNI 45 (Cassetta a parete) (lunghezza macchinetta 15 m)
- Attacco esterno motopompa UNI 70
- Indicazione uscita di sicurezza
- Porta tagliafuoco REI 120
- Voi siete qui
- Punto di raccolta



PIANTA PIANO PRIMO

Legenda (A)

A) MISURE PREVENTIVE

1. VIETATO FUMARE all'interno dei locali
2. VIETATO USARE FIAMME LIBERE
3. Attenzione alle APPARECCHIATURE ELETTRICHE

B) IN CASO DI EMERGENZA

1. Chiunque rilevi fatti anomali deve avvertire prontamente l'organizzazione e il servizio di sicurezza specificando luogo ed entità dell'emergenza.



ENTI INTERNI	ENTI ESTERNI
Coordinatore emergenza	Vigili del Fuoco - 115
Antincendio	Pronto Soccorso - 118
Pronto Soccorso	Carabinieri - Polizia
Direzione Aziendale	Azienda Acqua
Medico Competente	Azienda Elettrica



C) IN CASO DI EVACUAZIONE NON URLARE - NON CREARE PANICO

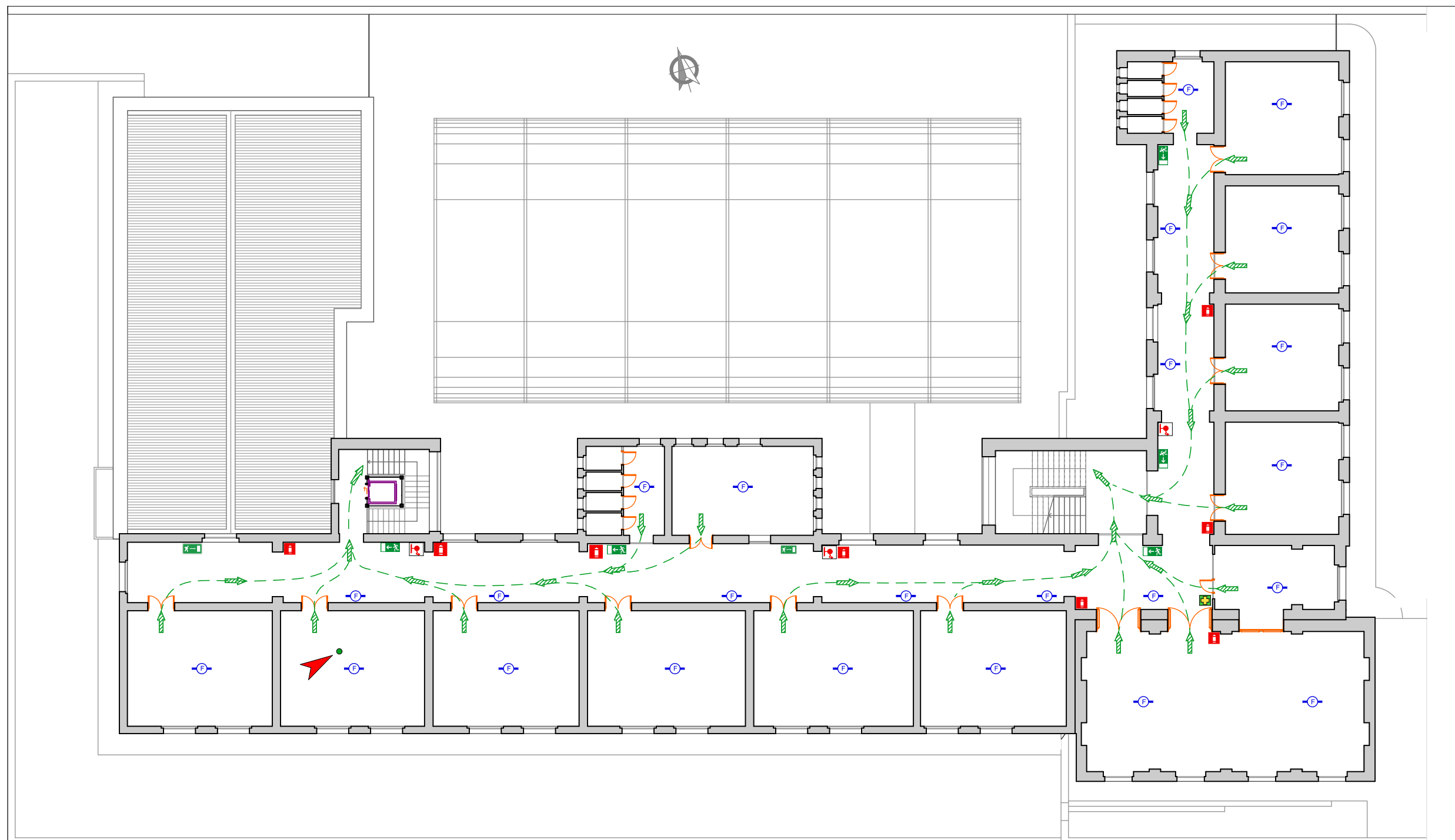
1. Abbandonare rapidamente i locali seguendo i cartelli indicatori in conformità alle istruzioni impartite dai Responsabili Incaricati
2. Non usare gli ascensori
3. Servirsi delle scale
4. Portarsi all'esterno del fabbricato in ZONA SICURA abbandonando l'edificio attraverso le apposite uscite

D) IN CASO DI INCENDIO

1. Azionare il pulsante di allarme più vicino
2. Dare l'allarme e allontanare le persone presenti
3. Utilizzare gli estintori o gli idranti più vicini, dirigendo il getto alla base della fiamma
4. Mettere fuori tensione macchinari e apparecchi elettrici
5. Nella zona dell'incendio e nelle zone adiacenti fermare gli impianti di ventilazione e condizionamento
6. Chiudere gli infissi per circoscrivere la zona d'incendio

Legenda (B)

- Estintore portatile
- Cassetta di pronto soccorso
- Postazione telefonica
- Pulsante Antincendio
- Rilevatore di fumo
- Percorso vie di esodo
- Idrante UNI 45 (Cassetta a parete) (lunghezza macchinetta 15 m)
- Attacco esterno motopompa UNI 70
- Indicazione uscita di sicurezza
- Porta tagliafuoco REI 120
- Voi siete qui
- Punto di raccolta



PIANTA PIANO PRIMO

Legenda (A)

A) MISURE PREVENTIVE

1. VIETATO FUMARE all'interno dei locali
2. VIETATO USARE FIAMME LIBERE
3. Attenzione alle APPARECCHIATURE ELETTRICHE

B) IN CASO DI EMERGENZA

1. Chiunque rilevi fatti anomali deve avvertire prontamente l'organizzazione e il servizio di sicurezza specificando luogo ed entità dell'emergenza.



ENTI INTERNI	ENTI ESTERNI
Coordinatore emergenza	Vigili del Fuoco - 115
Antincendio	Pronto Soccorso - 118
Pronto Soccorso	Carabinieri - Polizia
Direzione Aziendale	Azienda Acqua
Medico Competente	Azienda Elettrica



C) IN CASO DI EVACUAZIONE NON URLARE - NON CREARE PANICO

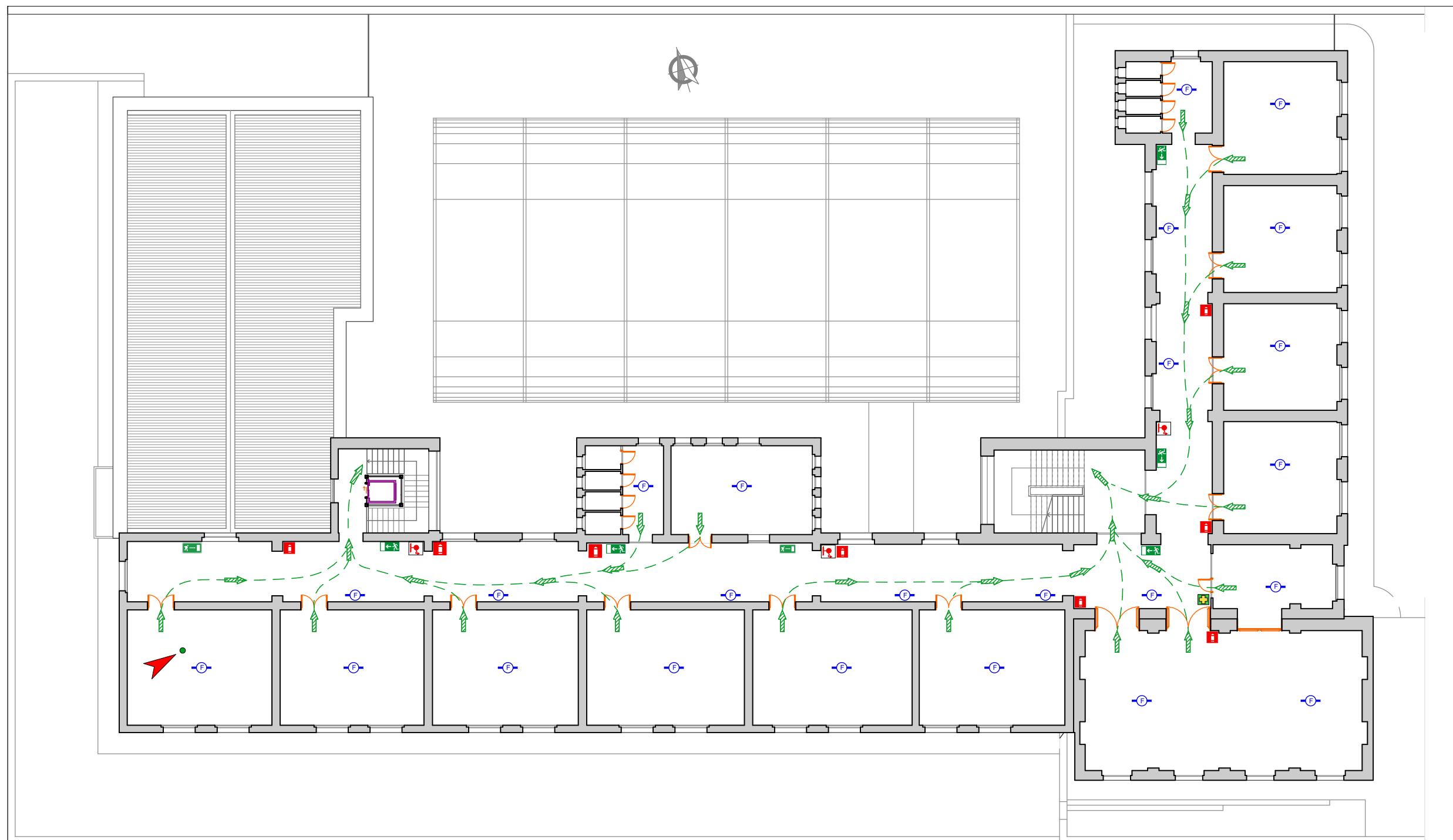
1. Abbandonare rapidamente i locali seguendo i cartelli indicatori in conformità alle istruzioni impartite dai Responsabili Incaricati
2. Non usare gli ascensori
3. Servirsi delle scale
4. Portarsi all'esterno del fabbricato in ZONA SICURA abbandonando l'edificio attraverso le apposite uscite

D) IN CASO DI INCENDIO

1. Azionare il pulsante di allarme più vicino
2. Dare l'allarme e allontanare le persone presenti
3. Utilizzare gli estintori o gli idranti più vicini, dirigendo il getto alla base della fiamma
4. Mettere fuori tensione macchinari e apparecchi elettrici
5. Nella zona dell'incendio e nelle zone adiacenti fermare gli impianti di ventilazione e condizionamento
6. Chiudere gli infissi per circoscrivere la zona d'incendio

Legenda (B)

- Estintore portatile
- Cassetta di pronto soccorso
- Postazione telefonica
- Pulsante Antincendio
- Rilevatore di fumo
- Percorso vie di esodo
- Idrante UNI 45 (Cassetta a parete) (lunghezza macchinetta 15 m)
- Attacco esterno motopompa UNI 70
- Indicazione uscita di sicurezza
- Porta tagliafuoco REI 120
- Voi siete qui
- Punto di raccolta



PIANTA PIANO PRIMO

Legenda (A)

A) MISURE PREVENTIVE

1. VIETATO FUMARE all'interno dei locali
2. VIETATO USARE FIAMME LIBERE
3. Attenzione alle APPARECCHIATURE ELETTRICHE

B) IN CASO DI EMERGENZA

1. Chiunque rilevi fatti anomali deve avvertire prontamente l'organizzazione e il servizio di sicurezza specificando luogo ed entità dell'emergenza.



ENTI INTERNI	ENTI ESTERNI
Coordinatore emergenza	Vigili del Fuoco - 115
Antincendio	Pronto Soccorso - 118
Pronto Soccorso	Carabinieri - Polizia
Direzione Aziendale	Azienda Acqua
Medico Competente	Azienda Elettrica



C) IN CASO DI EVACUAZIONE NON URLARE - NON CREARE PANICO

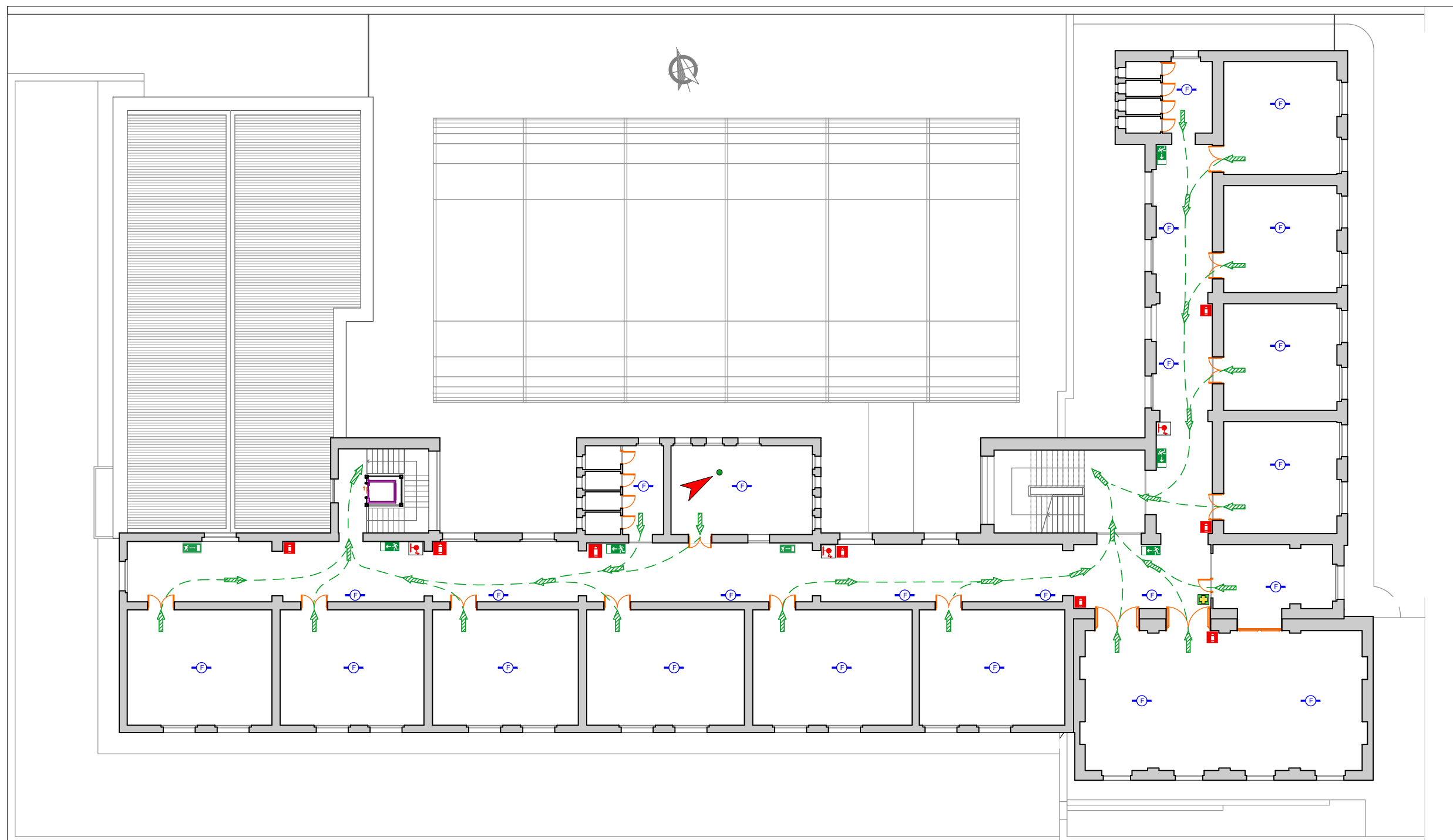
1. Abbandonare rapidamente i locali seguendo i cartelli indicatori in conformità alle istruzioni impartite dai Responsabili Incaricati
2. Non usare gli ascensori
3. Servirsi delle scale
4. Portarsi all'esterno del fabbricato in ZONA SICURA abbandonando l'edificio attraverso le apposite uscite

D) IN CASO DI INCENDIO

1. Azionare il pulsante di allarme più vicino
2. Dare l'allarme e allontanare le persone presenti
3. Utilizzare gli estintori o gli idranti più vicini, dirigendo il getto alla base della fiamma
4. Mettere fuori tensione macchinari e apparecchi elettrici
5. Nella zona dell'incendio e nelle zone adiacenti fermare gli impianti di ventilazione e condizionamento
6. Chiudere gli infissi per circoscrivere la zona d'incendio

Legenda (B)

- Estintore portatile
- Cassetta di pronto soccorso
- Postazione telefonica
- Pulsante Antincendio
- Rilevatore di fumo
- Percorso vie di esodo
- Idrante UNI 45 (Cassetta a parete) (lunghezza macchinetta 15 m)
- Attacco esterno motopompa UNI 70
- Indicazione uscita di sicurezza
- Porta tagliafuoco REI 120
- Voi siete qui
- Punto di raccolta



PIANTA PIANO PRIMO

Legenda (A)

A) MISURE PREVENTIVE

1. VIETATO FUMARE all'interno dei locali
2. VIETATO USARE FIAMME LIBERE
3. Attenzione alle APPARECCHIATURE ELETTRICHE

B) IN CASO DI EMERGENZA

1. Chiunque rilevi fatti anomali deve avvertire prontamente l'organizzazione e il servizio di sicurezza specificando luogo ed entità dell'emergenza.



ENTI INTERNI	ENTI ESTERNI
Coordinatore emergenza	Vigili del Fuoco - 115
Antincendio	Pronto Soccorso - 118
Pronto Soccorso	Carabinieri - Polizia
Direzione Aziendale	Azienda Acqua
Medico Competente	Azienda Elettrica



C) IN CASO DI EVACUAZIONE NON URLARE - NON CREARE PANICO

1. Abbandonare rapidamente i locali seguendo i cartelli indicatori in conformità alle istruzioni impartite dai Responsabili Incaricati
2. Non usare gli ascensori
3. Servirsi delle scale
4. Portarsi all'esterno del fabbricato in ZONA SICURA abbandonando l'edificio attraverso le apposite uscite

D) IN CASO DI INCENDIO

1. Azionare il pulsante di allarme più vicino
2. Dare l'allarme e allontanare le persone presenti
3. Utilizzare gli estintori o gli idranti più vicini, dirigendo il getto alla base della fiamma
4. Mettere fuori tensione macchinari e apparecchi elettrici
5. Nella zona dell'incendio e nelle zone adiacenti fermare gli impianti di ventilazione e condizionamento
6. Chiudere gli infissi per circoscrivere la zona d'incendio

Legenda (B)

- Estintore portatile
- Cassetta di pronto soccorso
- Postazione telefonica
- Pulsante Antincendio
- Rilevatore di fumo
- Percorso vie di esodo
- Idrante UNI 45 (Cassetta a parete) (lunghezza macchinetta 15 m)
- Attacco esterno motopompa UNI 70
- Indicazione uscita di sicurezza
- Porta tagliafuoco REI 120
- Voi siete qui
- Punto di raccolta

