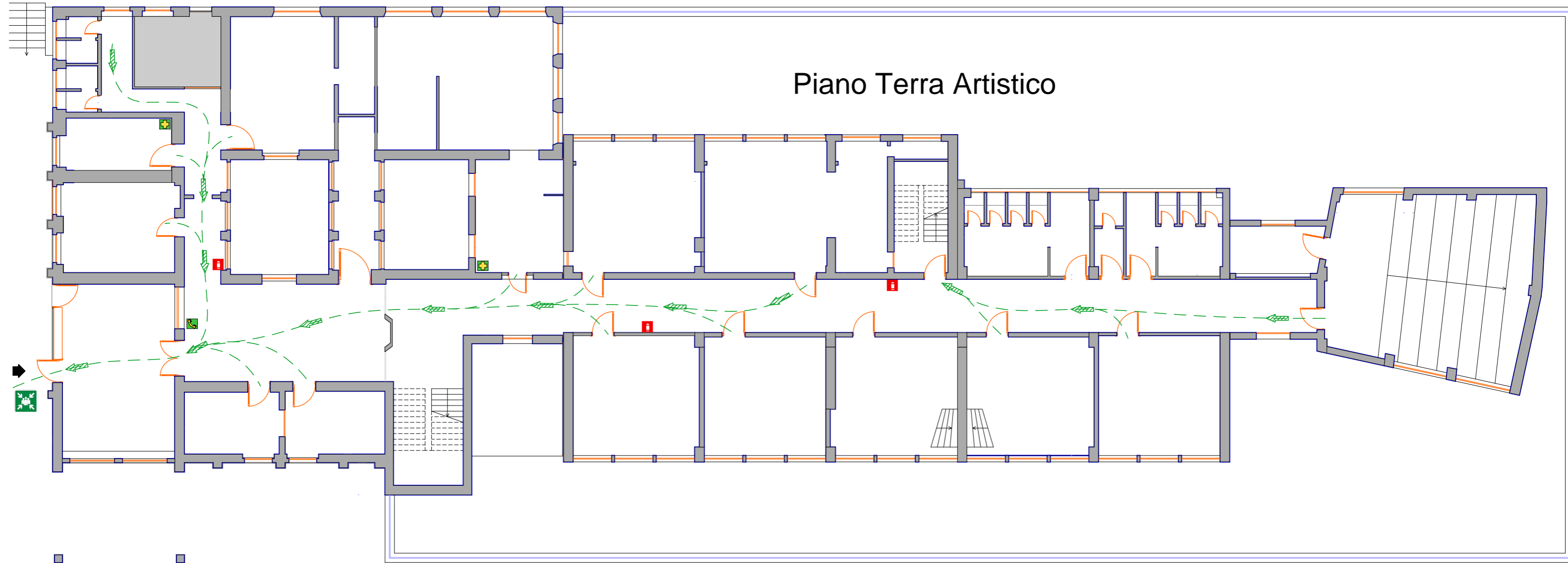


# Piano Terra Artistico



## Legenda (A)

### A) MISURE PREVENTIVE

1. VIETATO FUMARE all'interno dei locali
2. VIETATO USARE FIAMME LIBERE
3. Attenzione alle APPARECCHIATURE ELETTRICHE

### C) IN CASO DI EVACUAZIONE NON URLARE - NON CREARE PANICO

1. Abbandonare rapidamente i locali seguendo i cartelli indicatori in conformità alle istruzioni impartite dai Responsabili Incaricati
2. Non usare gli ascensori
3. Servirsi delle scale
4. Portarsi all'esterno del fabbricato in ZONA SICURA abbandonando l'edificio attraverso le apposite uscite

### B) IN CASO DI EMERGENZA

1. Chiunque rilevi fatti anomali deve avvertire prontamente l'organizzazione e il servizio di sicurezza specificando luogo ed entità dell'emergenza.

**ENTI INTERNI**  
 Coordinatore emergenza  
 Antincendio  
 Pronto Soccorso  
 Direzione Aziendale  
 Medico Competente

**ENTI ESTERNI**  
 Vigili del Fuoco - 115  
 Pronto Soccorso - 118  
 Carabinieri - Polizia  
 Azienda Acqua  
 Azienda Elettrica

### D) IN CASO DI INCENDIO

1. Azionare il pulsante di allarme più vicino
2. Dare l'allarme e allontanare le persone presenti
3. Utilizzare gli estintori o gli idranti più vicini, dirigendo il getto alla base della fiamma
4. Mettere fuori tensione macchinari e apparecchi elettrici
5. Nella zona dell'incendio e nelle zone adiacenti fermare gli impianti di ventilazione e condizionamento
6. Chiudere gli infissi per circoscrivere la zona d'incendio

## Legenda (B)

- |  |                             |  |  |
|--|-----------------------------|--|--|
|  | Estintore portatile         |  | Idrante UNI 45 (Cassetta a parete)<br>(lunghezza macchinetta 15 m) |
|  | Cassetta di pronto soccorso |  | Attacco esterno motopompa UNI 70                                   |
|  | Postazione telefonica       |  | Indicazione uscita di sicurezza                                    |
|  | Pulsante Antincendio        |  | Porta tagliafuoco REI 120  |
|  | Rilevatore di fumo          |  | Voi siete qui  |
|  | Percorso vie di esodo       |  | Punto di raccolta  |